



EDF - VERNON



M
O
E
U
V
R
E

Présentation de l'opération

- Réaménagement du rez de chaussée et du 1^{er} étage
- Second oeuvre
- Accès PMR
- Courant fort et faible
- Clôture extérieure

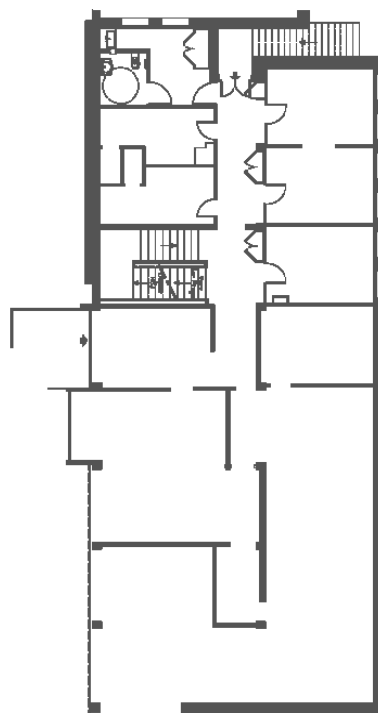
Missions réalisées

- DCE
- DET
- AOR

Montant des travaux : 51 158, 52 € H.T.

Surface : 157 m² (Hors extérieur)

Réalisation : 2009-2010



Côté avenue de Paris

